

ВЕТРОЗАЩИТНАЯ ПЛИТА ИЗОПЛАТ 2700x1200, Т 12, 25 мм ОБЩИЕ СВЕДЕНИЯ И ОСОБЕННОСТИ МОНТАЖА

Ветрозащитные плиты ISOPLAAT – это влагостойкая мягкая древесноволокнистая плита, изготовленная «мокрым способом». Разработана в Финляндии для холодного влажного климата Скандинавии. Листовой изоляционный материал форматом 2700x1200 мм. Древесная фибра хвойных пород на всю глубину импрегнирована парафином для защиты от атмосферной влаги. Отсутствует клей и другие химические связующие.

Основное преимущество плиты ISOPLAAT – это «мокрый способ» изготовления. В составе плиты отсутствуют клеевые смолы. Эластичность лигнина позволяет при увлажнении исключить расслоения и разрушения плиты из-за набухания волокон во время частых колебаний температуры и влажности в зимний период. Оцинкованный крепеж, стыки без клейкой ленты и способность выдерживать бесконечное количество циклов увлажнения обеспечивают Изоплату феноменальную надёжность в холодном климате Скандинавии и большей части территории РФ.



Применяется для обшивки каркасных стен и других конструкций. Для наружного утепления дома из бруса или газобетона. Подходит также для внутренних работ по утеплению и звукоизоляции. Плиты толщиной 25 мм применяется в штукатурной системе утепления фасадов Baumit.

Особенности монтажа при обшивке наружной стены каркасного дома

- Плиты устанавливаются на каркас вертикально, закрывая ферму каркаса от пола до потолка.
- Плита прибивается оцинкованными гвоздями либо строительными скобами по всему периметру плотно, чтобы герметично прижать плиту к деревянной стойке.
- Воздушный зазор не менее 20 мм.
- Обрешетка устанавливается сразу.
- Декоративная обшивка стены должна быть выполнена как можно скорее.
- В случае запаздывания с установкой вентилируемого фасада, рекомендуется к обрешетке закрепить простую полиэтиленовую пленку для защиты плиты от продолжительных дождей.



| | | |
|--------------|-------------------|-----------|
| Формат листа | мм | 2700x1200 |
| Толщина | мм | 12 / 25 |
| Вес | кг | 9 / 18 |
| Плотность | кг/м ³ | От 240 |







Инструкция по монтажу

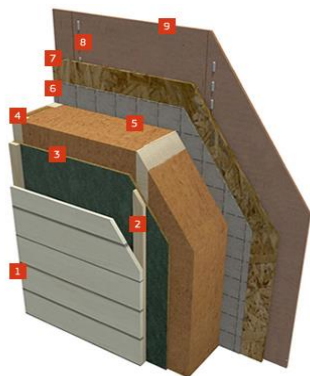
Ветрозащитная плита ISOPLAAT монтируется на месте ветрозащитного гидроизоляционного слоя.

Устанавливается к каркасной конструкции стены вертикально (например, стена каркасного дома из доски 150x50 мм или обрешетка на газобетоне из бруса 50x50 мм). Один лист при этом перекрывает три вертикальные стойки. Расстояние между стойками каркаса (по центрам) должно быть 600 мм (Рис.1).

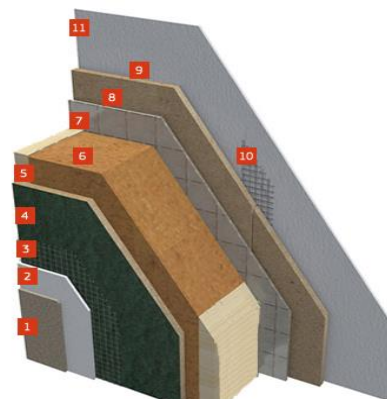
Крепеж – оцинкованные гвозди или строительные профессиональные скобы по всему периметру листа: по вертикали к стойкам, по горизонтали к элементам обвязки или к закладным. Горизонтальные стыки двух листов, не попадающие на элементы обвязки, усиливаются закладной (доска/брусок не менее 50x50 мм), к которой прибиваются края плит. Закладная устанавливается между вертикальными стойками и крепится металлическими уголками.

Продольная полоса в центре плиты облегчает прибивание плиты по центру.

| Толщина листа | Тип крепежа | Описание | Отступ от края (мм) | Шаг по краю листа (мм) | Шаг по центру (мм) | Расход шт. на кв.метр |
|---------------|-------------------------------------------------------------------------------------|--------------------------------------------|---------------------|------------------------|--------------------|-----------------------|
| 12 мм |  | Гвоздь Fe/Zn ≤ 2x40 мм | 10 | ≤ 100 | ≤ 200 | 25 |
| |  | Скоба строй Длина 32 мм Спинка 25 мм | | | | |
| 25 мм |  | Гвоздь Fe/Zn ≤ 3x70 мм | 10 | 100-150 | ≤ 300 | 15 |
| |  | Скоба строй Длина 58 мм Спинка 10 мм | | | | |



1. Вентилируемый фасад (блокхаус).
2. Обрешетка, вентилируемый зазор.
3. Ветрозащитная плита ISOPLAAT



1. Финишная штукатурка Baumit SilikatTop
2. Базовый штукатурный слой Baumit StarContact + UniPrimer
3. Армирующая сетка
4. Ветрозащитная плита ISOPLAAT 25 мм.